

## An aerial photograph of a rural landscape with a river on the right. A red dashed circle highlights a building complex in the center. A blue dashed line traces a path from the highlighted area towards the right. The map is overlaid with white lines representing property boundaries and various numerical labels (e.g., 818/19, 672, 8106, 818/8, 815/2, 814/2, 815/1, 676/5, 676/2, 677/1, 678, 680, 686/1, 687/1, 688/1, 259/1, 258). A label 'Talský Mlýn' is visible on the right side. The image is watermarked with '© Seznam.cz, © TopGis' in several locations.



Název zakázky  
**Rozšíření infrastruktury cestovního ruchu  
u Pílské nádrže**  
Místo stavby  
**k.ú. Zámek Žďár [795453]  
parc. č. 676/2, 677/1, 686/1 a 687/1**  
**Výškový systém Bpv  
±0,000 = 580,000 m.n.m. - podlaha recepcce**

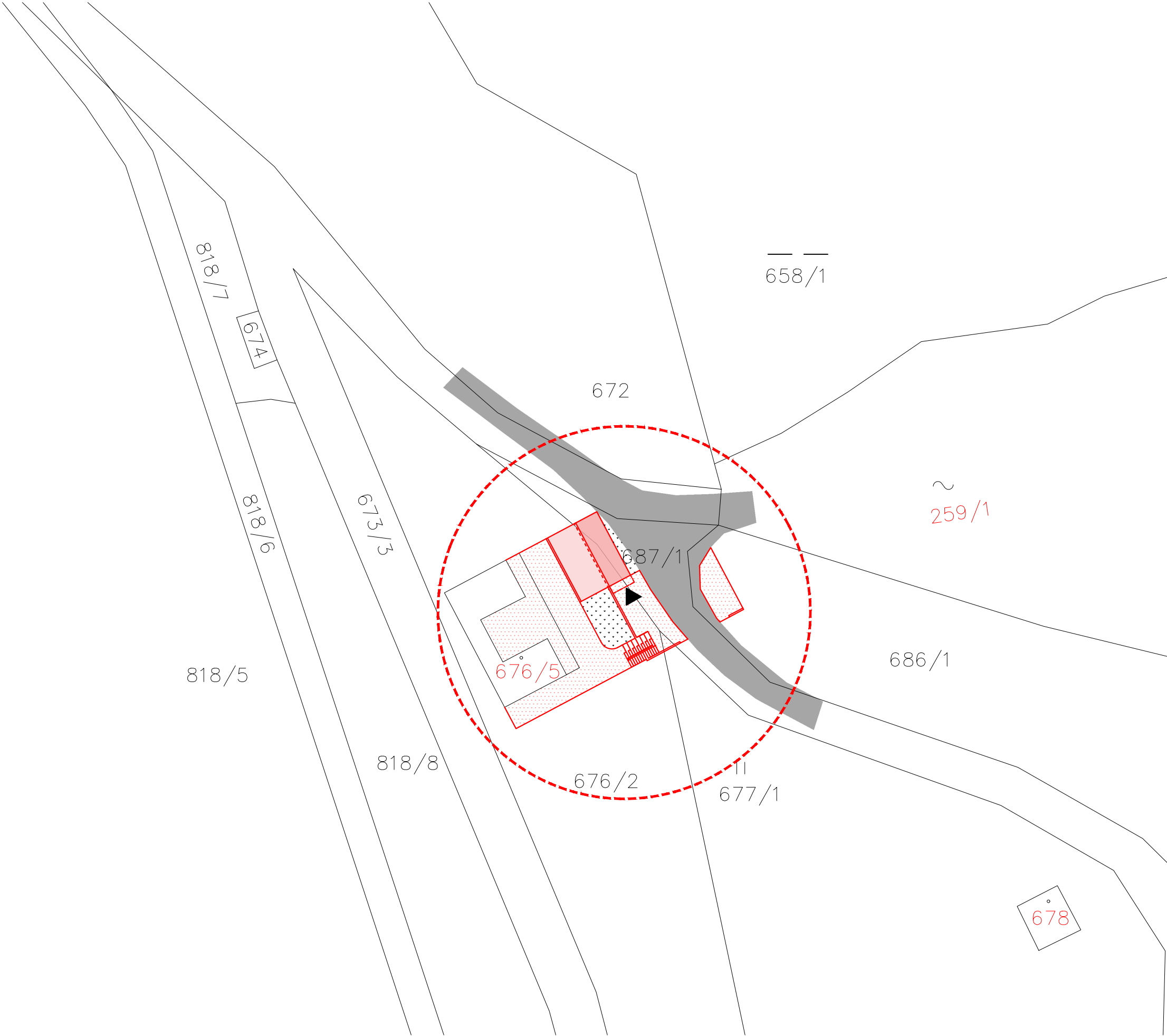
Investor/Klient  
**Město Žďár nad Sázavou**  
**Žižkova 227/1**  
**591 01 Žďár nad Sázavou**  
telefon: 566 688 111  
e-mail: [meu@zdarns.cz](mailto:meu@zdarns.cz)

Projektant/Architekt	Zodpovědný projektant
<b>Tomáš Bezchleba</b>	<b>Věra Junová</b>
<b>Daniel Mach</b>	

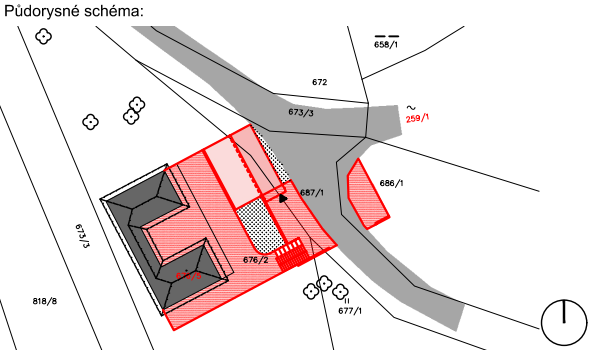
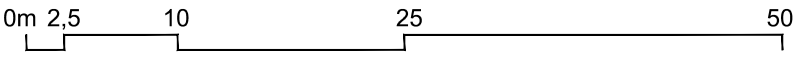




KATASTRÁLNÍ SITUAČNÍ VÝKRES



**Poznámka:**  
Dokumentace je zpracována v rozsahu přílohy č.8 vyhlášky č.131/2024 Sb. ve znění pozdějších předpisů, jako prováděcí dokumentace stavby.  
Kontakt: Ing. arch. Tomáš Bezchleba, +420 777 667 387, tomas@tomasbezchleba.cz



Poznámka:

- Legenda:
- Řešené území
  - Novostavba recepce
  - Zpevněné plochy
  - Vegetace
  - Venkovní terasa
  - Asfaltová komunikace
  - Hranice pozemků dle KN
  - Parcelní čísla dle KN
  - Hlavní vstup do objektu

Číslo zakázky	Číslo výkresu	Jméno výkresu
TB_2023-17-03	C.02	SIT_KAT_500

Název výkresu	Měřítko
KATASTRÁLNÍ SITUAČNÍ VÝKRES	1:500

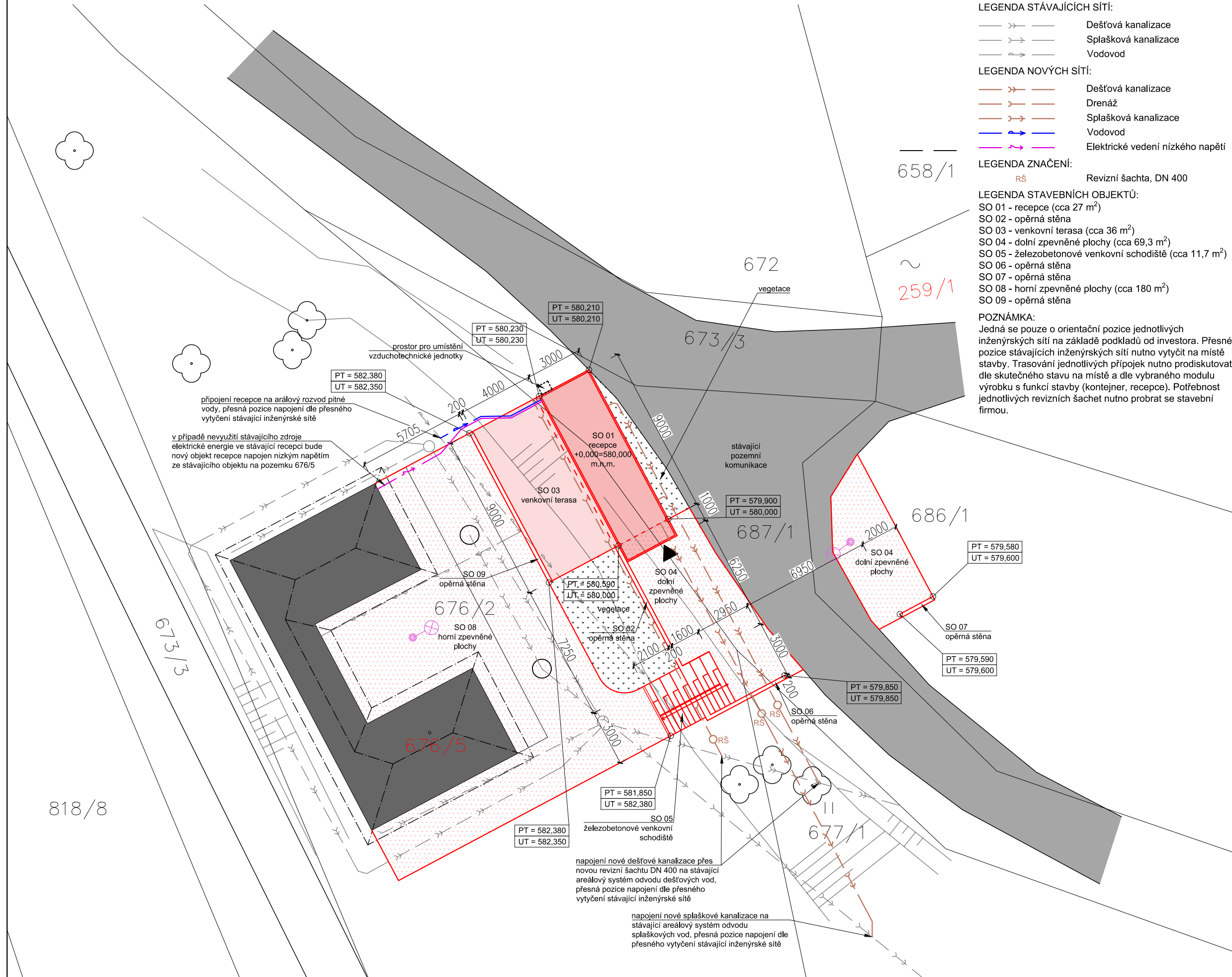
Název zakázky  
**Rozšíření infrastruktury cestovního ruchu u Pílské nádrže**  
Místo stavby  
**k.ú. Zámek Žďár [795453]**  
**parc. č. 676/2, 677/1, 686/1 a 687/1**  
**Výškový systém Bpv**  
**±0,000 = 580,000 m.n.m. - podlaha recepce**

Stupeň dokumentace	Číslo zakázky
<b>DPS</b>	<b>TB_2023-17-03</b>
	Datum <b>20.01.2025</b>

Investor/Klient  
**Město Žďár nad Sázavou**  
**Žižkova 227/1**  
**591 01 Žďár nad Sázavou**  
telefon: 566 688 111  
e-mail: meu@zdarns.cz

Projektant/Architekt	Zodpovědný projektant
<b>Tomáš Bezchleba</b> <b>Daniel Mach</b>	<b>Věra Junová</b>

KOORDINAČNÍ SITUAČNÍ VÝKRES



LEGENDA STÁVAJÍCÍCH SÍTÍ:

- Dešťová kanalizace  
Splašková kanalizace  
Vodovod

LEGENDA NOVÝCH SÍTÍ:

- Dešťová kanalizace  
Drenáž  
Splašková kanalizace  
Vodovod  
Elektrické vedení nízkého napětí

LEGENDA ZNAČENÍ:

- RŠ Revizní šachta, DN 400

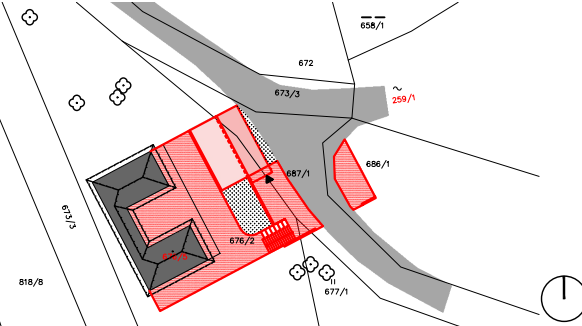
LEGENDA STAVEBNÍCH OBJEKTŮ:

- SO 01 - recepce (cca 27 m²)  
SO 02 - opěrná stěna  
SO 03 - venkovní terasa (cca 36 m²)  
SO 04 - dolní zpevněné plochy (cca 69,3 m²)  
SO 05 - železobetonové venkovní schodiště (cca 11,7 m²)  
SO 06 - opěrná stěna  
SO 07 - opěrná stěna  
SO 08 - horní zpevněné plochy (cca 180 m²)  
SO 09 - opěrná stěna

POZNÁMKA:

Jedná se pouze o orientační pozice jednotlivých inženýrských sítí na základě podkladů od investora. Přesné pozice stávajících inženýrských sítí nutno vytyčit na místě stavby. Trasování jednotlivých přípojek nutno prodiskutovat dle skutečného stavu na místě a dle vybraného modulu výrobku s funkcí stavby (kontejner, recepce). Potřebnost jednotlivých revizních šachet nutno probrat se stavební firmou.

Půdorysné schéma:



Poznámka:

Legenda:

- Hranice pozemků dle KN  
Stávající hranice zpevněných komunikací  
Hranice svahu  
Parcelní čísla dle KN  
Novostavba recepce  
Venkovní terasa  
Zpevněná plocha  
Vegetace  
Sousední objekty  
Asfaltová komunikace
- Strom  
Stávající veřejné osvětlení  
Hlavní vstup do objektu

Číslo zakázky	Číslo výkresu	Jméno výkresu
TB_2023-17-03	C.03	SIT_KOO_200

Název výkresu	Měřítko
KOORDINAČNÍ SITUAČNÍ VÝKRES	1:200

Název zakázky  
**Rozšíření infrastruktury cestovního ruchu u Pílské nádrže**  
Místo stavby  
**k.ú. Zámek Žďár [795453]**  
**parc. č. 676/2, 677/1, 686/1 a 687/1**  
**Výškový systém Bpv**  
**±0,000 = 580,000 m.n.m. - podlaha recepce**

Stupeň dokumentace	Číslo zakázky
DPS	TB_2023-17-03

Datum
20.01.2025

Investor/Klient  
**Město Žďár nad Sázavou**  
**Žižkova 227/1**  
**591 01 Žďár nad Sázavou**  
telefon: 566 688 111  
e-mail: meu@zdzarns.cz

Projektant/Architekt  
**Tomáš Bezchleba**  
**Daniel Mach**

Zodpovědný projektant  
**Věra Junová**

**Poznámka:**  
Dokumentace je zpracována v rozsahu přílohy č.8 vyhlášky č.131/2024 Sb. ve znění pozdějších předpisů, jako prováděcí dokumentace stavby.  
Kontakt: Ing. arch. Tomáš Bezchleba, +420 777 667 387, tomas@tomasbezchleba.cz

0m 1 5 10 20

SITUAČNÍ VÝKRES BOURACÍCH PRACÍ

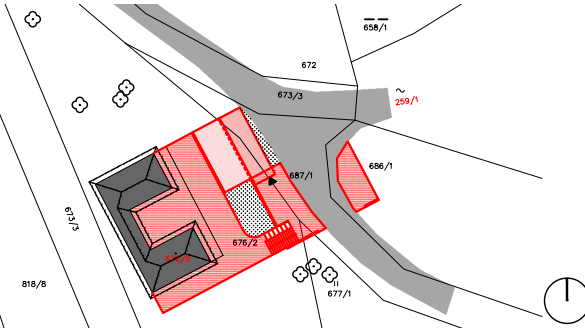
LEGENDA STÁVAJÍCÍCH SÍTÍ:

- Dešťová kanalizace  
Splašková kanalizace  
Vodovod

POZNÁMKA:

Jedná se pouze o orientační pozice jednotlivých inženýrských sítí na základě podkladů od investora. Přesné pozice stávajících inženýrských sítí nutno vytyčit na místě stavby.

Půdorysné schéma:



Poznámka:

Legenda:

- Hranice pozemků dle KN  
Stávající hranice zpevněných komunikací  
Bourané konstrukce a prvky  
Hranice svahu  
Parcelní čísla dle KN  
Sousední objekty  
Asfaltová komunikace  
Stávající objekt recepce  
Strom  
Stávající veřejné osvětlení

Číslo zakázky	Číslo výkresu	Jméno výkresu
TB_2023-17-03	C.04	SIT_BOU_200

Název výkresu	Měřítko
SITUAČNÍ VÝKRES BOURACÍCH PRACÍ	1:200

Název zakázky  
**Rozšíření infrastruktury cestovního ruchu u Pílské nádrže**  
Místo stavby  
**k.ú. Zámek Žďár [795453]**  
**parc. č. 676/2, 677/1, 686/1 a 687/1**  
**Výškový systém Bpv**  
**±0,000 = 580,000 m.n.m. - podlaha recepce**

Stupeň dokumentace	Číslo zakázky
<b>DPS</b>	<b>TB_2023-17-03</b>

Datum  
**20.01.2025**

Investor/Klient  
**Město Žďár nad Sázavou**  
**Žižkova 227/1**  
**591 01 Žďár nad Sázavou**  
telefon: 566 688 111  
e-mail: meu@zdzarns.cz

Projektant/Architekt  
**Tomáš Bezchleba**  
**Daniel Mach**  
Zodpovědný projektant  
**Věra Junová**

Poznámka:  
Dokumentace je zpracována v rozsahu přílohy č.8 vyhlášky č.131/2024 Sb. ve znění pozdějších předpisů, jako prováděcí dokumentace stavby.  
Kontakt: Ing. arch. Tomáš Bezchleba, +420 777 667 387, tomas@tomasbezchleba.cz

0m 1 5 10 20